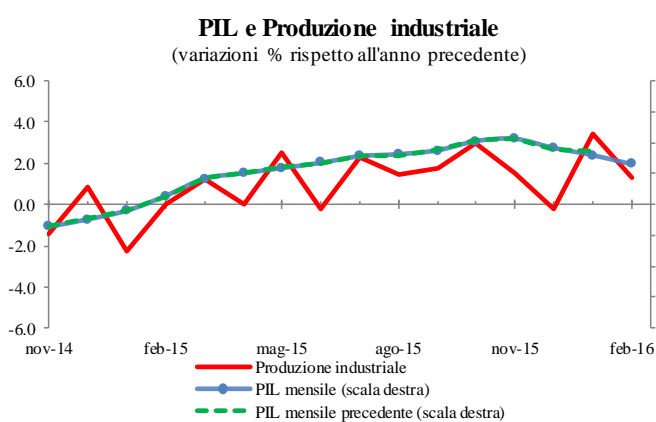


## Dati e commento

### PIL mensile: la produzione si riduce meno delle attese in febbraio

In febbraio la produzione industriale ha segnato una flessione (-0,6% m/m) minore rispetto a quanto atteso dalle stime di consenso. Il dato di gennaio è stato rivisto al ribasso di 0,2 punti percentuali. Il calo congiunturale è imputabile alla riduzione dell'energia, e in misura meno intensa, dei beni di consumo, attenuato in parte dall'incremento registrato dai beni strumentali e dai beni intermedi. Le indagini congiunturali continuano a segnalare tendenze favorevoli nel settore manifatturiero. La produzione di carta e cartone e i consumi elettrici hanno segnato un buon andamento su base congiunturale. Le nuove stime indicano per febbraio un aumento del PIL mensile dello 0,03% m/m, mentre il tasso di variazione annuo si attesterebbe a 0,7% a/a (in diminuzione da 0,9 di gennaio).



(\*) Il PIL Mensile viene calcolato come media di una serie di modelli documentati in Frale, C., e Monteforte, L., "FaMIDAS: A Mixed Frequency Factor Model with MIDAS Structure", Collana Working Papers, MEF, Dipartimento del Tesoro n. 3/2010.

<b>Valori mensili</b> (Variazioni % m/m)			
	<b>Produzione Industriale (ISTAT)</b>	<b>PIL Mensile (stima mensile)</b>	<b>PIL Mensile (stima rivista)</b>
	<b>(1)</b>	<b>(2)</b>	<b>(3)</b>
ago-14	0.6	0.01	-0.01
set-14	-0.4	-0.06	-0.04
ott-14	-0.4	-0.11	-0.10
nov-14	0.9	0.02	0.01
dic-14	1.2	0.13	0.12
gen-15	-1.8	0.14	0.16
feb-15	1.4	0.18	0.17
mar-15	0.4	0.17	0.17
apr-15	-0.3	0.07	0.08
mag-15	0.8	0.05	0.04
giu-15	-1.0	0.08	0.07
lug-15	1.1	0.11	0.11
ago-15	-0.3	0.00	0.02
set-15	-0.1	0.03	0.03
ott-15	0.8	0.06	0.05
nov-15	-0.5	0.04	0.04
dic-15	-0.5	-0.03	-0.03
gen-16	1.7	0.10	0.04
feb-16	-0.6	-	0.03